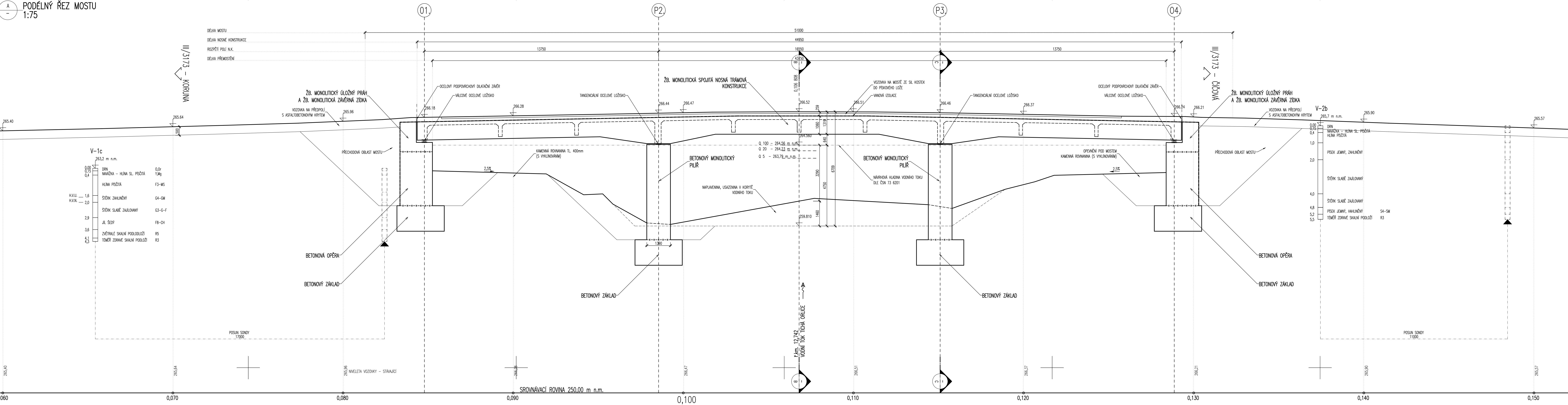
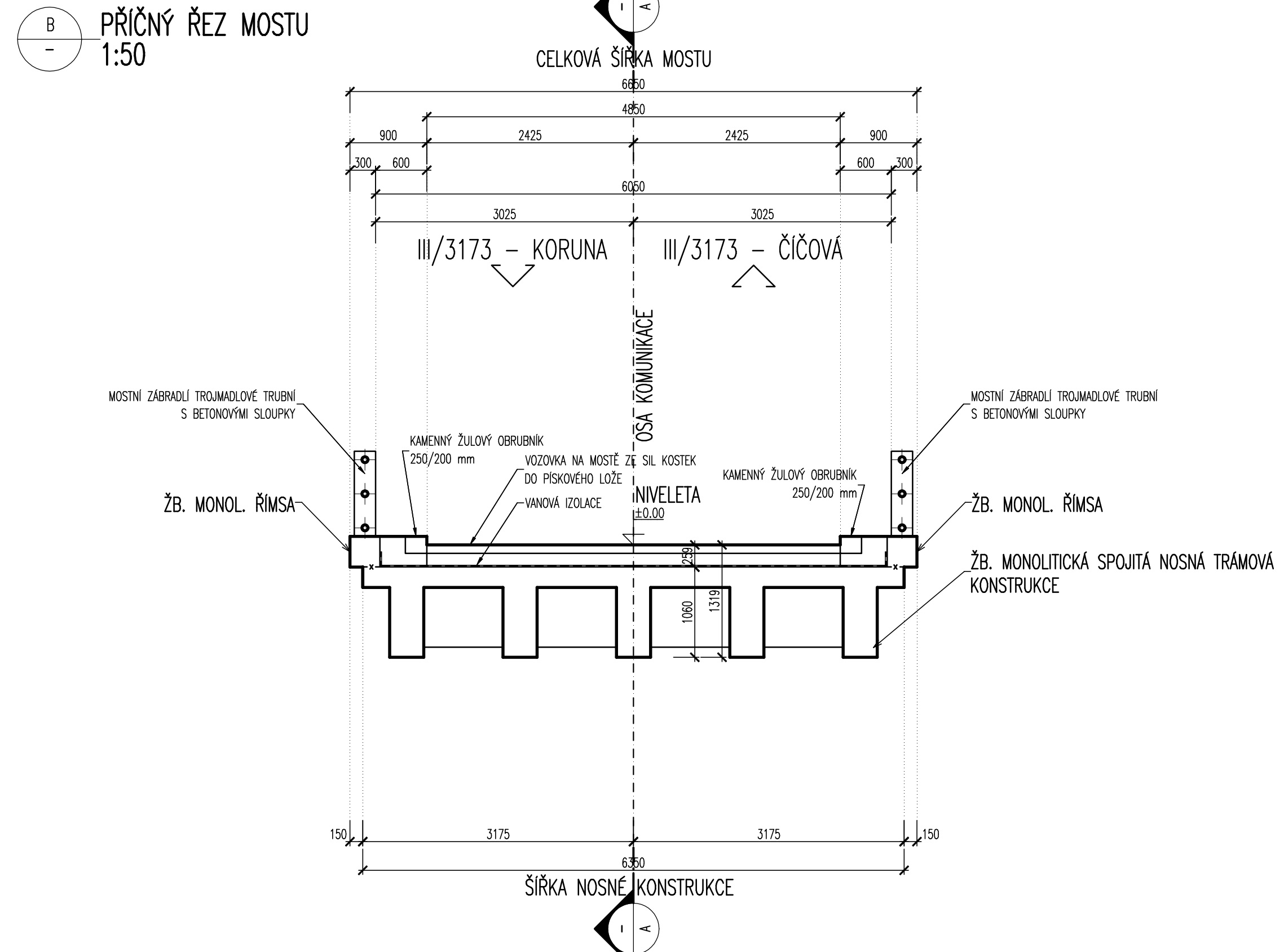


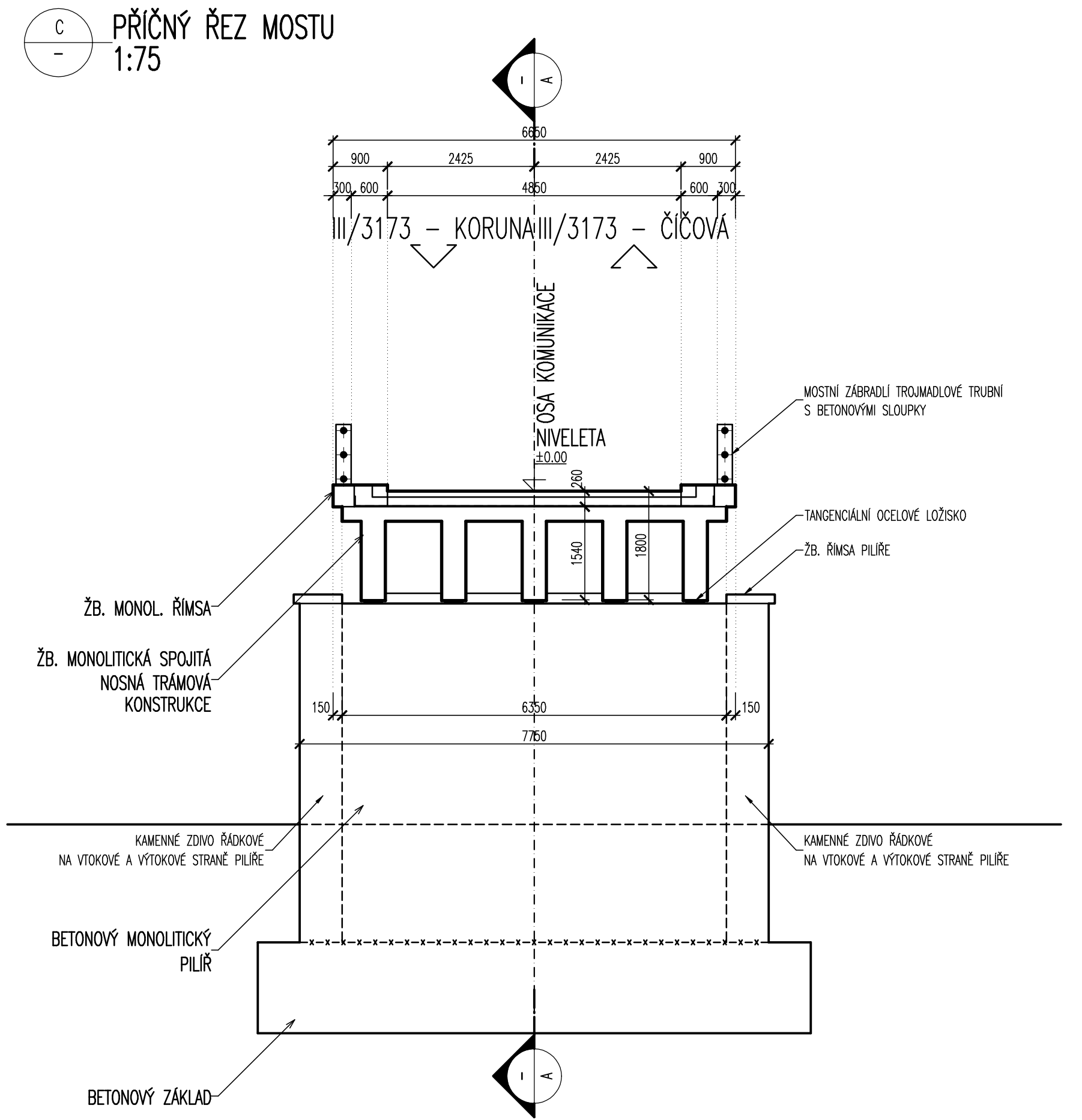
A
-
PODÉLNÝ ŘEZ MOSTU
1:75

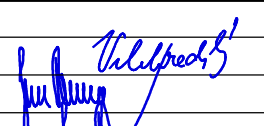



B
-
PŘÍČNÝ ŘEZ MOSTU
1:50



C
-
PŘÍČNÝ ŘEZ MOSTU
1:75



SOÚVADNICOVÝ SYSTÉM: S-JTSK		VÝŠKOVÝ SYSTÉM: BvV		
KRESLIL:	KOLEKTIV			
ZPRACOVÁL:	ING. LUBOŠ VELEHRADSKÝ			
TECHNICKÁ KONTROLA:	ING. JAN BURSA			
ZODPOVĚDNÝ PROJEKTANT:	ING. JAN BURSA			
HLAVNÍ PROJEKTANT:	ING. JAN BURSA			
KRAJ: KRALOVÉHRADSKÝ	OKRES: RYCHOVAN MĚSTO ANEŽNOU			OBS: ČIČOVÁ
INVESTOR: KRALOVÉHRADSKÝ KRAJ, PLYŠOVSKÉ NÁMĚSTÍ 1245, HRABEC KRALOVÉ 500 03	STUPEŇ: DSP+PDPS			
AKCE:	ZAK.ČÍSLO: 1805-18-3		ARCHIVNÍ ČÍSLO: 1805	
MOST EV.Č. 3173-1 PŘES TICHOU ORLICI V ČIČOVĚ			DATUM: 10/2021	
OBJEKT: SO 001 - DEMOLICE MOSTU			FORMÁT: 12x44	
OBSAH:			MĚŘITKO: -	
PODELNÝ A PŘÍČNÉ ŘEZY MOSTU - STÁVAJÍCÍ STAV			ČÍSLO SOUPRAVY: ČÍSLO PŘÍLOHY: 3.	

SO 001
DSP+PDPS